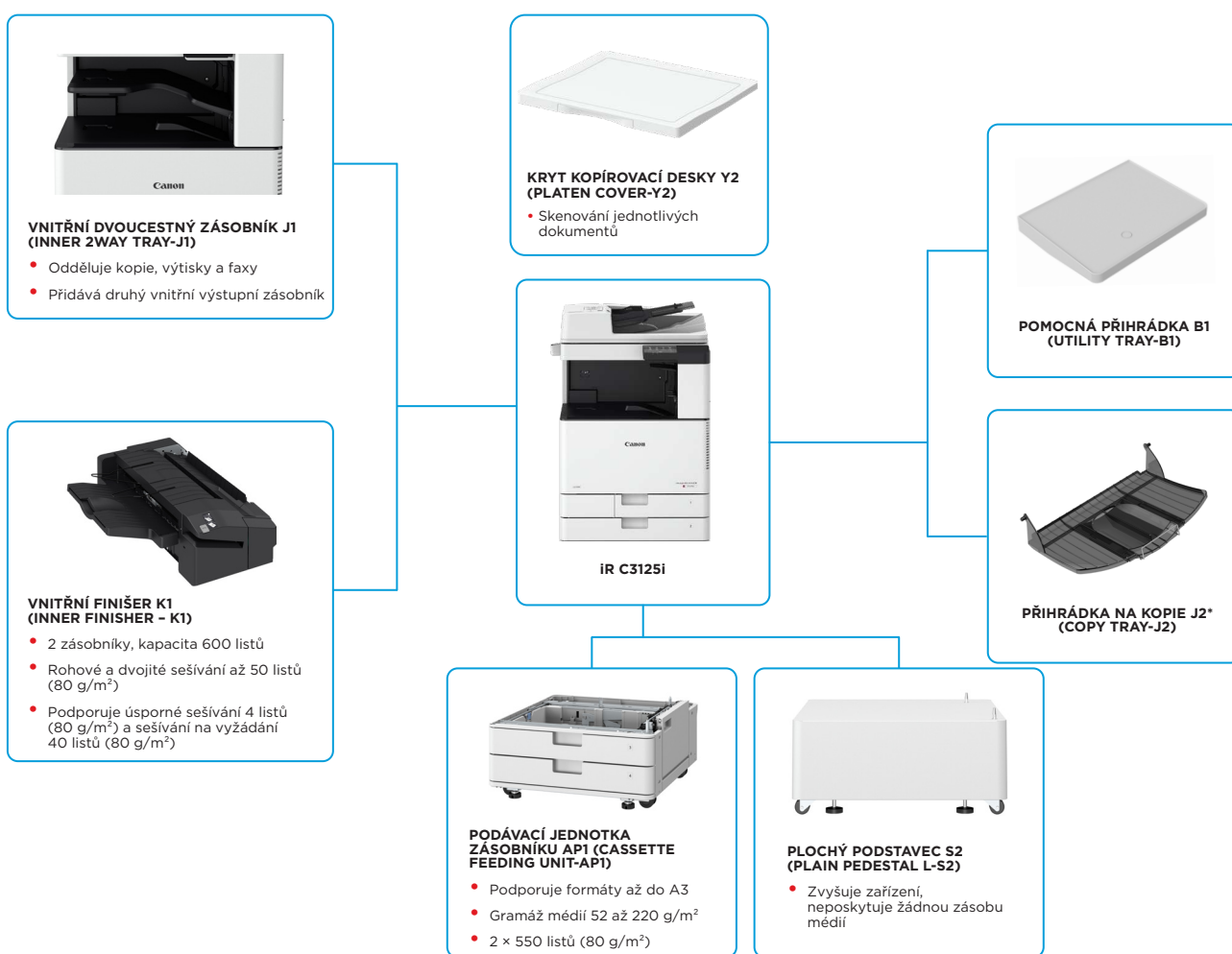


Canon imageRUNNER C3125i

VYSOCE KVALITNÍ BAREVNÉ MULTIFUNKČNÍ ZAŘÍZENÍ PRO FORMÁT A3 NABÍZÍ KVALITU, EFEKTIVITU A SNADNÉ POUŽÍVÁNÍ

HLAVNÍ MOŽNOSTI KONFIGURACE



Tato plochá konfigurace je uvedena pouze pro ilustrační účely. S úplným seznamem volitelných doplňků a přesnými informacemi o kompatibilitě se můžete seznámit v online konfigurátoru produktů nebo vám je poskytne váš obchodní zástupce.

*Přihrádka na kopie J2 (Copy Tray-J2) vyžaduje třicestnou jednotku D1 (3 Way Unit-D1)

Canon

HLAVNÍ JEDNOTKA		Tisk z mobilních zařízení a cloudu	AirPrint, Mopria, Google Cloud Print, Canon Business Print a uniFLOW Online
Typ zařízení	Barevné laserové multifunkční pro formát A3		K dispozici je řada různých aplikací, které zajišťují tisk z mobilních zařízení nebo z cloudových služeb podle vašich požadavků. Další informace vám poskytne váš obchodní zástupce.
Základní funkce	Tisk, kopírování, skenování, odesílání, volitelné faxování	Pisma	Pisma PCL: 93 písem Roman, 10 bitmapových písem, 2 písma OCR, písma čárových kódů*, písma PS: 136 Roman * Vyžaduje sadu pro tisk čárových kódů D1 (Barcode Printing Kit-D1)
Procesor	Dva zakázkové procesory Canon (sdílené)	Funkce tisku	Zabezpečený tisk, záhlaví/zápatí, rozvržení stránky, oboustranný tisk, smíšené velikosti papíru / orientace, snížená spotřeba toneru, tisk plakátů, datum tisku
Ovládací panel	Barevný dotykový panel TFT LCD WVGA s úhlopříčkou 12,7 cm (5")	Kompatibilita	UFR II: Windows® 7 / 8.1 / 10 / Server 2008 / Server 2008 R2 / Server 2012 / Server 2012 R2 / Server 2016/, Mac OS X (10.10 nebo novější) PCL: Windows® 7 / 8.1 / 10 / Server 2008 / Server 2008 R2 / Server 2012 / Server 2012 R2 / Server 2016 / Server 2019 PS: Windows® 7 / 8.1 / 10 / Server 2008 / Server 2008 R2 / Server 2012 / Server 2012 R2 / Server 2016/, Mac OS X (10.10 nebo novější) PPD: Windows® 7 / 8.1 / 10, MAC OS X (10.9 nebo novější)
Paměť	Standardně: 2,0 GB paměti RAM		Informace o dostupnosti tiskových řešení pro další operační systémy a prostředí, včetně AS/400, UNIX, Linux a Citrix, naleznete na webu http://www.canon-europe.com/support/business-product-support/ . Některá z těchto řešení jsou zpoplatněna. Od listopadu 2019.
Rozhraní pro připojení	Síť Standardně: 1000Base-T/100Base-TX/10Base-T, bezdrátová síť LAN (IEEE 802.11 b/g/n) Volitelně: NFC JINÉ Standardně: 2x USB 2.0 (hostitelské), 1x USB 2.0 (zařízení) Volitelně: Rozhraní pro řízení kopírování (Copy Control Interface)		
Kapacita zásoby papíru (A4, 80 g/m²)	Standardně: 1 200 listů 1x víceúčelový zásobník s kapacitou 100 listů, 2x zásobník papíru na 550 listů Maximálně: 2 300 listů (s volitelnou podávací jednotkou zásobníku AP1 (Cassette Feeding Unit-AP1))	SPECIFIKACE KOPIROVÁNÍ	
Výstupní kapacita papíru (A4, 80 g/m²)	Standardně: 250 listů Maximálně: 700 listů (s vnitřním finišerem K1 (Inner Finisher-K1) a přihrádkou na kopie J2 (Copy Tray-J2))	Rychlost kopírování (černobíle/barevně)	Až 25/25 str./min (A4, A5, A5R, A6R), až 15/15 str./min (A3), až 20/20 str./min (A4R)
Možnosti konečných úprav	Standardní model: kompletování, seskupování Model finišeru (Inner Finisher-K1): kompletování, seskupování, posouvání, sešívání, úsporné sešívání, sešívání na vyžádání	Doba vytištění první kopie (A4) (černobíle/barevně)	Přibližně 5,9 / 8,2 sekundy nebo méně
Podporované typy médií	Víceúčelový zásobník: Tenký, běžný, silný*, recyklovaný, s povrchovou úpravou*, barevný, pauzovací, klížený, průhledný, štítek, děrovaný, obálka * Formát SRA3 není podporován u papíru s povrchovou úpravou (257-300 g/m ²) a silného papíru (257-300 g/m ²). Zásobník papíru (horní/dolní zásobník): Tenký, běžný, silný, recyklovaný, barevný, klížený, průhledný, děrovaný, obálka* * Dolní zásobník: vyžaduje nástavec podavače obálek A.	Rozlišení kopírování (dpi)	600 × 600
Podporované velikosti médií	Víceúčelový zásobník: Standardní velikost: SRA3, A3, A4, A4R, A5, A5R, A6R, B4, B5, B5R, obálka [COM10 č. 10, Monarch, ISO-C5, DL] Uživatelská velikost: 98,4 × 139,7 mm až 320,0 × 457,2 mm Zásobník papíru (horní zásobník): Standardní velikost: A4, A5, A5R, A6R, B5 Uživatelská velikost: 105,0 × 148,0 mm až 297,0 × 215,9 mm Obálka: ISO-C5 Zásobník papíru (dolní zásobník): Standardní velikost: A3, A4, A4R, A5, A5R, A6R, B4, B5, B5R Uživatelská velikost: 105,0 × 148,0 mm až 304,8 × 457,2 mm Obálka: [COM10 č. 10, Monarch, DL]* * Je vyžadován nástavec podavače obálek A.	Vícenásobné kopie	Až 999 kopií
		Hustota kopírování	Automaticky nebo ručně (9 úrovní)
		Zvětšení	Proměnlivé zvětšení: 25-400 % (kroky po 1 %) Přednastavené zmenšení/zvětšení: 25 %, 50 %, 70 %, 100 % (1:1) / 141 %, 200 %, 400 %
		Funkce kopírování	Přednastavené poměry zmenšení/zvětšení podle plochy, oboustranné kopírování, nastavení sytosti, výběr typu originálu, kniha na dvě strany, oboustranný originál, třídění, N na 1, originály různých velikostí, ostrost, vymazání rámečku, kopírování průkazů totožnosti, kopírování cestovního pasu, barevný režim
		SPECIFIKACE PRO SKENOVÁNÍ	
Podporované gramáže médií	Víceúčelový zásobník: 52 až 300 g/m ² * * Formát SRA3 není podporován u papíru s povrchovou úpravou (257-300 g/m ²) a silného papíru (257-300 g/m ²). Zásobník papíru (horní/dolní zásobník): 52 až 220 g/m ² Oboustranně: 52 až 220 g/m ²	Typ	Standardně: duplexní automatický podavač dokumentů [oboustranné na oboustranné (automaticky s podavačem RADF)] Volitelně: barevný plochý skener (kryt kopírovací desky Y2)
Zahřívací doba	Z režimu spánku: 10 sekund nebo méně Po zapnutí napájení: 19 sekund nebo méně* * Doba od zapnutí napájení zařízení do stavu připravenosti pro kopírování (bez rezervace tisku)	Kapacita papíru podavače dokumentů (80 g/m²)	100 listů
Rozměry (Š × H × V)	565 × 664 × 880 mm	Přípustné originály a gramáže	Plochý skener: list, kniha a třírozměrné objekty
Prostor pro instalaci (Š × H)	1 241 × 1 217 mm		Gramáž médií pro podavač dokumentů: Jednostranné skenování: 38 až 128 g/m ² (černobíle) / 64 až 128 g/m ² (barevně) Oboustranné skenování: 50 až 128 g/m ² (černobíle) / 64 až 128 g/m ² (barevně)
Hmotnost	Přibližně 67,3 kg bez toneru	Podporované velikosti médií	Deska: max. velikost pro skenování: 297,0 × 431,8 mm Velikost médií pro podavač dokumentů: A3, A4, A4R, A5, A5R, B4, B5, B5R, B6 Uživatelská velikost: 128,0 × 139,7 mm až 297,0 × 431,8 mm
SPECIFIKACE TISKU		Rychlost skenování (A4 obr./min: černobíle a barevně)	Jednostranné skenování: 55/55 (300 × 300 dpi, odesílání), 30/30 (600 × 600 dpi, kopírování), Oboustranné skenování: 27,5/27,5 (300 × 300 dpi, odesílání), 15/15 (600 × 600 dpi, kopírování)
Rychlost tisku (černobíle/barevně)	Až 25/25 str./min (A4, A5, A5R, A6R), až 15/15 str./min (A3), až 20/20 str./min (A4R)	Rozlišení skenování (dpi)	Skenování pro kopírování: až 600 × 600 Skenování pro odesílání: (Push) až 600 × 600, (Pull) až 600 × 600 Skenování pro faxování: Až 600 × 600
Rozlišení tisku (dpi)	600 × 600, 1 200 × 1 200		
Jazyk PDL (Page-Description Language)	Standardně: UFR II, PCL 6 Volitelně: Adobe® PostScript® 3™		
Přímý tisk	Podporované typy souborů: PDF, EPS, TIFF/JPEG, XPS* * Formát XPS je podporován pouze při tisku pomocí příkazu LPR.		

Specifikace skenování řízeného z počítače	ScanGear MF. Pro rozhraní TWAIN i WIA Podporované operační systémy: Windows* 7 / 8.1 / 10	Provozní prostředí	Teplota: 10 až 30 °C Vlhkost: 20 až 80% RV (relativní vlhkost) 220–240 V, 50/60 Hz, 10 A
Metoda skenování	Skenování typu Push, skenování typu Pull, skenování do sítě, skenování na paměťové médium (paměťové zařízení USB), skenování do cloudových služeb (uniFLOW)	Zdroj napájení	Maximálně: přibližně 1,5 kW nebo méně Průměr: přibližně 431,0 W (při tisku/kopírování) Pohotovostní režim: přibližně 34,3 W ^{*1} Režim spánku: přibližně 2 W ^{*2} , přibližně 1 W ^{*3}
SPECIFIKACE FUNKCE SEND		Příkon	^{*1} Referenční hodnota naměřená při použití jedné jednotky ^{*2} Při vypnutém úsporném režimu bezdrátové sítě LAN ^{*3} Při zapnutém úsporném režimu bezdrátové sítě LAN ^{*2} ^{*3} Režim spánku nemusí být dostupný za všech okolností s ohledem na určitá nastavení.
Cílové umístění	Standardně: e-mail / internetový FAX (SMTP), SMB, FTP Volitelně: Super G3 FAX	Hladina hlučnosti (černobíle/barevně)	Typická spotřeba elektrické energie (TEC): 0,29 kWh [*] [*] V souladu se specifikacemi US ENERGY STAR verze 3.0
Adresář	LDAP (50) / místní (300) / rychlá volba (281)		Hladina akustického výkonu (LWA,m) (Jednostranné / Oboustranné) Při provozu (černobíle): 6,1 / 6,4 B ^{*1} , Kv 0,3 / 0,3 B ^{*1} Při provozu (barevně): 6,2 / 6,4 B ^{*1} , Kv 0,3 / 0,3 B ^{*1}
Rozlišení pro odesílání (dpi)	Push: 300 × 300 (E-mail / SMB / FTP), 192 × 204 (IFAX) Pull: 50 × 50, 75 × 75, 150 × 150, 200 × 200, 300 × 300, 400 × 400, 600 × 600		Akustický tlak (LpAm) V místě přihlížející osoby: (jednostranné/oboustranné) Při provozu (černobíle): 47/50 dB ^{*1} , Při provozu (barevně): 48/50 dB ^{*1} , Pohotovostní režim: Bez hluku ^{*2}
Komunikační protokol	FTP (TCP/IP), SMB (TCP/IP), SMTP		^{*1} Jedná se o referenční hodnotu, která byla naměřena při použití pouze jedné jednotky podle normy ISO 7779 a deklarována podle normy ISO 9296:2017 ^{*2} Bez hluku znamená, že úroveň emitovaného akustického tlaku v místě každé okolostojící osoby je nižší než absolutní standard pro hluk na pozadí v souladu s normou ISO 7779.
Formát souborů	Standardně: TIFF, JPEG*, PDF (kompaktní, prohledávatelný, šifrovaný, digitální podpis) [*] Pouze jedna stránka	Standardy	Certifikát Blue Angel
Univerzální funkce pro odesílání	Výběr typu předlohy, oboustranný originál, různé velké originály, úprava sytosti, ostrost, název souboru, předmět/zpráva, odpověď, prioritizace e-mailu, hlášení o vysílání, původní orientace obsahu	SPOTŘEBNÍ MATERIÁL	C-EXV 54 TONER BK/C/M/Y TONER C-EXV 54 BK: 15 500 stran TONER C-EXV 54 C/M/Y: 8 500 stran
SPECIFIKACE FAXU		Toner	
Maximální počet připojených linek	1	Toner (odhadovaná výtečnost při 5% pokrytí)	
Rychlost modemu	Super G3: 33,6 kb/s G3: 14,4 kb/s	SOFTWARE A SPRÁVA TISKÁRNY	Sledování a vytváření zpráv
Metoda komprese	MH, MR, MMR, JBIG		Universal Login Manager (ULM): Umožňuje snadné řízení nákladů prostřednictvím integrované funkce hlášení, která rozpoznává a kontroluje náklady spojené se zařízeními na úrovni uživatele. uniFLOW Online Express*: V kombinaci s funkcí ULM poskytuje z centrálního cloudového umístění další možnosti řízení a identifikace nákladů uživatelů/oddělení a přesné určení, kde je možné snížit náklady. [*] Vyžaduje instalaci, aktivaci a registraci
Rozlišení (dpi)	400 × 400 (ultrajemné), 200 × 400 (velmi jemné), 200 × 200 (jemné / fotografické), 200 × 100 (normální)	Software a správa tiskárny	iW Management Console: Serverový software pro centralizovanou správu skupiny zařízení (zahrnuje sledování spotřebního materiálu, sledování stavu a výstrahy, distribuci adresářů, nastavení konfigurace, firmware a aplikace MEAP, odečet počítadel a zprávy, správu ovladačů a zdrojů) eMaintenance: Kompatibilita se službami eMaintenance přes vestavěný RDS (umožňuje odečet počítadel, automatickou správu spotřebního materiálu, vzdálenou diagnostiku a hlášení pro poskytovatele služeb, aby mohli poskytovat efektivní, rychlou a proaktivní údržbu) Systém doručení obsahu: Umožňuje vzdálenou distribuci firmwaru, doplňků iR a aplikací MEAP; vzdálené uživatelské rozhraní (RUI), což je webové rozhraní pro každé zařízení, které usnadňuje zajišťování vzdálené správy a vzdálené ovládání zařízení
Velikost pro odesílání/přijem	Odesílání: A3, A4, A4R, A5 ^{*2} , A5R ^{*2} , B4, B5 ^{*1} , B5R ^{*2} Přijem: A3, A4, A4R, A5R, B4, B5, B5R ^{*1} Odesílá se jako B4 ^{*2} Odesílá se jako A4	Nástroje dálkové správy	Knihovna aplikací
Paměť faxu	Až 512 stran		Ovladač skeneru multifunkčního zařízení ScanGear
Rychlé volby	Max. 281	Možnosti přizpůsobení	Konfigurační nástroj Canon Driver Configuration Tool
Skupinové volby/přijemci	Max. 299 předvoleb	Skenovací software	
Sekvenční vysílání	Max. 310 adres	Nástroje pro optimalizaci	
Zálohování paměti	Ano		
Faxové funkce	Přímé odesílání, hlášení o vysílání, sekvenční vysílání		
SPECIFIKACE ZABEZPEČENÍ			
Správa ověření a přístupu	Standardně: Ověřování ID oddělení (přihlášení ID oddělení a kódem PIN, přihlášení na úrovni funkce), uniFLOW Online Express (přihlášení kódem PIN, přihlášení pomocí karty, přihlášení pomocí karty a kódu PIN)		
Zabezpečení dokumentů	Zabezpečení tisku (zabezpečený tisk, zabezpečený tisk pomocí uniFLOW*), zabezpečení skenování (šifrované soubory PDF, soubory PDF s podpisem zařízení), zabezpečení odesílání dat (omezené funkce pro odesílání e-mailů / souborů, ověření faxového čísla, povolení / omezení přenosů pomocí faxového ovladače, povolení / omezení odesílání z historie) [*] Vyžaduje uniFLOW Online / uniFLOW		
Zabezpečení sítě	IPSec, ověřování IEEE802.1X, SNMPv3, funkce brány firewall (filtrování adres IP / MAC), povolení / zakázání vzdáleného uživatelského rozhraní, oddělení faxu G3 od sítě LAN, oddělení portů USB od sítě LAN		
Zabezpečení zařízení	Standardně: inicializace úložiště, funkce evidence protokolu úloh, ochrana integrity softwaru multifunkčního zařízení		
Správa zařízení a audity	Standardně: heslo správce, digitální správa certifikátů a klíčů, nastavení zásad zabezpečení		
SPECIFIKACE PROSTŘEDÍ			

VOLITELNÉ ZDROJE PAPIRU

Podávací jednotka zásobníku AP1 (Cassette Feeding Unit-AP1)

Kapacita: 500 listů × 2 (80 g/m²)
 Typ papíru: tenký, běžný, recyklovaný, barevný, silný, klížený, průhledný, děrovaný
 Velikost papíru: A3, A4, A4R, A5, A5R, A6R, B4, B5, B5R,
 Uživatelská velikost: 105,0 × 148 mm až 304,8 × 457,2 mm
 Gramáž papíru: 52 až 220 g/m²
 Zdroj napájení: z hlavní jednotky
 Rozměry (Š × H × V): 565 × 615 × 248 mm
 Hmotnost: přibližně 16 kg

VOLITELNÁ VÝSTUPNÍ ZAŘÍZENÍ

Vnitřní finišer K1 (Inner Finisher-K1)

Kapacita přihrádky (při použití papíru s gramáží 80 g/m²):
 Počet zásobníků: 2
 Kapacita přihrádky 1: A4, A5, A5R, B5: až 500 listů
 SRA3, A3, A4R, B4, B5R: až 250 listů
 A6R: až 30 listů
 Horní přihrádka 2: A4, A5, A5R, B5: až 100 listů
 SRA3, A3, A4R, A6R, B4, B5R: až 50 listů
 Gramáž papíru:
 Dolní přihrádka 1: 52 až 256 g/m²
 Horní přihrádka 2: 52 až 300 g/m²
 Umístění svorek: rohové, dvojité
 Kapacita sešítí:
 A4/B5: 50 listů (52 až 90 g/m²)
 A3/B4/A4R: 30 listů (52 až 90 g/m²)
 Svorky Eco:
 A3/A4/B4/B5: 5 listů (52 až 64 g/m²)
 4 listy (65 až 81,4 g/m²)
 3 listy (82 až 105 g/m²)
 Sešívání na vyžádání: přibližně 40 listů (80 g/m²)
 Zdroj napájení: z hlavní jednotky
 Rozměry (Š × H × V): 634 × 525 × 188 mm (po vysunutí nástavce přihrádky a rotační přihrádky)
 Hmotnost: přibližně 8 kg

Vnitřní dvoucestný zásobník J1 (Inner 2way Tray-J1)

Kapacita papíru (s papírem o gramáži 80 g/m²)
 -Horní přihrádka:
 SRA3, A3, A4, A4R, A5, A5R, A6R, B4, B5, B5R, uživatelská velikost (98,4 × 139,7 mm až 320,0 × 457,2 mm): 100 listů
 -Dolní přihrádka:
 A4, A5, A5R, A6R, B5, B5R: až 250 listů
 SRA3, A3, A4R, B4, uživatelská velikost (98,4 × 139,7 až 320,0 × 457,2 mm): až 100 listů
 Gramáž papíru: 52 až 300 g/m²
 Rozměry (Š × H × V): 426 × 407 × 76 mm
 Hmotnost: 0,7 kg
 * Vyžaduje třicestnou jednotku D1

Přihrádka na kopie J2 (Copy Tray-J2)

Kapacita: 100 listů (80 g/m²)* A4, B5, B5R, A5R
 Rozměry (Š × H × V): 444 × 373 × 176 mm (po připevnění k hlavní jednotce, s vysunutým nástavcem přihrádky)
 Hmotnost: přibližně 0,5 kg
 * Vyžaduje třicestnou jednotku D1

HARDWAROVÉ PŘÍSLUŠENSTVÍ

Čtečky karet

SADA PRO PŘIPOJENÍ INTEGROVANÉHO OBVODU ČTEČKY KARET B2 (IC Card Reader Attachment-B2)
 ČTEČKA KARET PRO KOPÍROVÁNÍ F1
 SADA PRO PŘIPOJENÍ ČTEČKY KARET H3 (COPY CARD READER ATTACHMENT-H3)

Ostatní

POMOCNÁ PŘIHRÁDKA B1 (UTILITY TRAY-B1)
 Třicestná jednotka D1 (3 Way Unit-D1)

SYSTÉMOVÉ DOPLŇKY A VOLITELNÉ OVLADAČE

Tiskové příslušenství

Souprava tiskárny PS BK1 (PS Printer Kit-BK1)

Tisk čárových kódů

SOUPRAVA PRO TISK ČÁROVÝCH KÓDŮ D1 (BARCODE PRINTING KIT-D1)

Systémové příslušenství

SADA ROZHRANÍ PRO ŘÍZENÍ KOPÍROVÁNÍ D1 (COPY CONTROL INTERFACE KIT-D1)
 NFC řady KIT-D1

Faxové příslušenství

FAXOVÁ KARTA SUPER G3 AV2 (SUPER G3 FAX BOARD-AV3)

DALŠÍ MOŽNOSTI

Příslušenství pro usnadnění přístupu

DRŽADLO PRO AUTOMATICKÝ PODAVAČ DOKUMENTŮ A1 (ADF ACCESS HANDLE-A1)
 Kryt kopírovací desky Y2 (Platen Cover-Y2)

Zásobník svorek

SEŠÍVÁNÍ P1 (STAPLE-P1)

Software a řešení



Kompatibilita



Canon imageRUNNER C3125i

PODROBNOSTI O PRODUKTU:

NÁZEV PRODUKTU	KÓD MERCURY	KÓD EAN
Multifunkční tiskárna imageRUNNER C3125i	3653C005AA	4549292159998

VOLITELNÉ PŘÍSLUŠENSTVÍ:

NÁZEV PRODUKTU	KÓD MERCURY	KÓD EAN
Možnosti podavačů dokumentů / čteček		
Kryt kopírovací desky Y2 (Platen Cover-Y2)	3818C002AA	4549292161861
Držadlo pro automatický podavač dokumentů A1 (ADF Access Handle-A1)	1095B001AA	4960999354736
Síťové doplňky		
Souprava tiskárny PS BK1@E	1635C005AA	Není k dispozici
Sada pro tisk čárových kódů D1@E	3999B005AA	Není k dispozici
Sada NFC D1 (NFC Kit-D1)	1617C001AA	4549292087970
Odeslat/faxovat		
Faxová karta Super G3 AV3 (Super G3 FAX Board-AV3)	1633C011AA	4549292160079
Doplňkové zdroje papíru		
Podávací jednotka zásobníku API (Cassette Feeding Unit-API)	1537C002AA	4549292079562
Výstupní doplňky		
Vnitřní finišer K1 (Inner Finisher-K1)	1553C001AA	4549292079739
Vnitřní dvoucestný zásobník J1 (Inner 2way Tray-J1)	9611B001AA	4549292031867
Příhrádka na kopie J2 (Copy Tray-J2)	8815A003AA	4549292031577
Třícestná jednotka D1 (3 Way Unit-D1)	8952B001AA	4549292031898
Sešívání P1 (Staple-P1)	1008B001AB	4960999351100
DCS - Software zaměřený na zařízení		
SADA PRO PŘIPOJENÍ INTEGROVANÉHO OBVODU ČTEČKY KARET B2 (IC Card Reader Attachment-B2)	1708C002AA	4549292160123
Čtečka karet F1 (Copy Card Reader-F1)	4784B001AA	4960999679686
Sada pro připojení čtečky karet H3 (Copy Card Reader Attachment-H3)	9897B003AA	4549292152944

Canon imageRUNNER C3125i

VOLITELNÉ PŘÍSLUŠENSTVÍ:

NÁZEV PRODUKTU	KÓD MERCURY	KÓD EAN
Další doplňky		
Plochý podstavec typu S2 (Plain Pedestal Type-S2)	2291C002AA	8714574655666
Sada rozhraní pro řízení kopírování D1 (Copy Control Interface Kit-D1)	1640C001AA	4549292088281
Jednotka topného tělesa zásobníku 41 (Cassette Heater Unit-41)	8955B001BB	4549292032192
Pomocná přihrádka B1 (Utility Tray-B1)	0165C001AA	4549292026870
Sada pro nastavení médií A1 (Media Adjustment kit-A1)	1148C001AA	4549292059779
Spotřební materiál		
Tonerová kazeta C-EXV 54, černá	1394C002AA	4549292080452
Tonerová kazeta C-EXV 54, azurová	1395C002AA	4549292080445
Tonerová kazeta C-EXV 54, purpurová	1396C002AA	4549292080438
Tonerová kazeta C-EXV 54, žlutá	1397C002AA	4549292080421



Canon Inc.
Canon.com
Canon Europe
canon-europe.com
Czech edition
© Canon Europa N.V., 2019